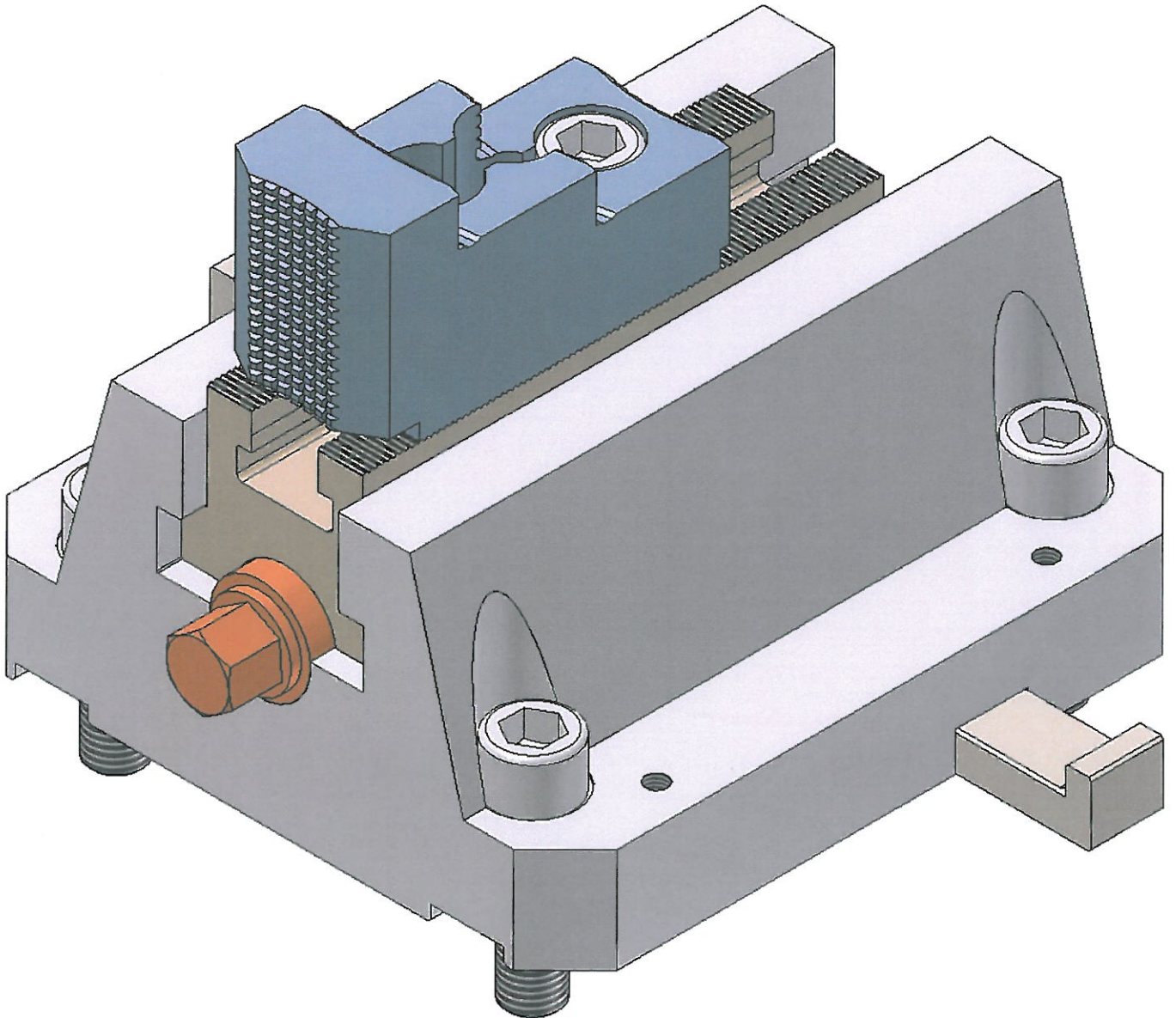


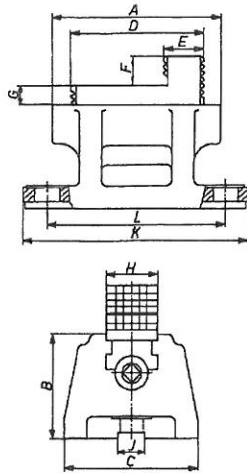
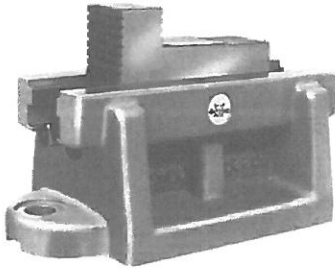
Klauenkasten



*"Wir sorgen...
...für Spannung"*

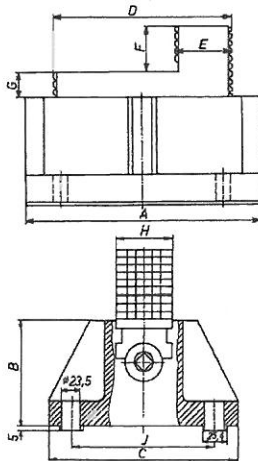
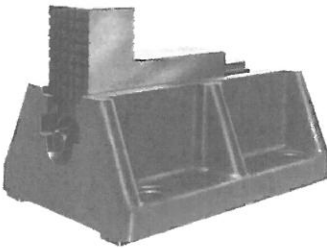
Klauenkästen

Mittelschwerer Klauenkasten für eine T-Nute, aus Sphäroguß, Backen und Spindel aus 16 Mn Cr 5, im Einsatz gehärtet, Backen geschliffen



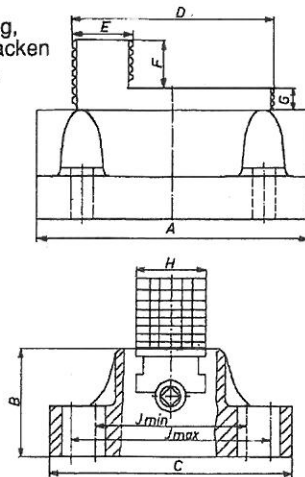
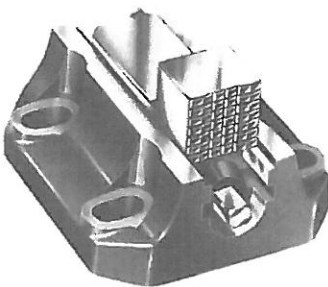
Größe = A	mm	160	210	257	310
	Zoll	6	8	10	12
B	100	100	120	120	120
C	127	140	165	170	170
D	127	127	152	152	152
E	38	38	41	41	41
F	28	28	30	30	30
G	17	17	27	27	27
H	50	50	55	55	55
J	25,4	25,4	25,4	25,4	25,4
K	215	270	310	360	360
L	170	225	265	315	315
Gewicht	10	13	24	28	28
Ident-Nr.		P 420315	P 420325	P 420335	P 420345

Klauenkasten mittelschwerer Ausführung, aus Stahlguß, für zwei T-Nuten, sonst wie vor



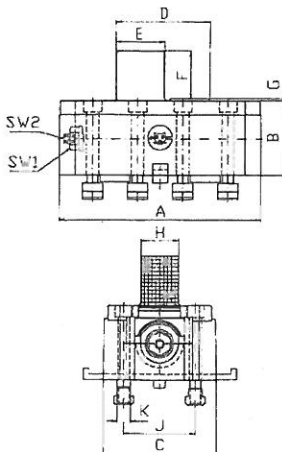
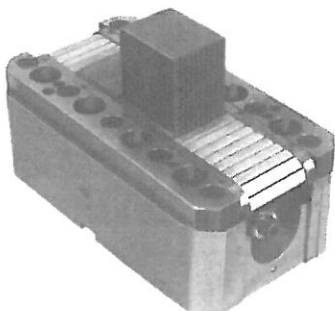
Größe = A	mm	200	250	300	350
	Zoll	8	10	12	14
B	105	110	115	125	125
C	200	200	200	200	200
D	140	190	190	200	200
E	50	60	60	60	60
F	50	50	50	50	50
G	25	25	25	25	25
H	55	60	60	65	65
J	152,4	152,4	152,4	152,4	152,4
Gewicht	23	29	36	43	43
Ident-Nr.		P 450325	P 450335	P 450345	P 450355

Klauenkasten in schwerer Ausführung, Stahlguß, für zwei T-Nuten, Spannbacken aus 16 Mn Cr 5, im Einsatz gehärtet, Backen geschliffen.



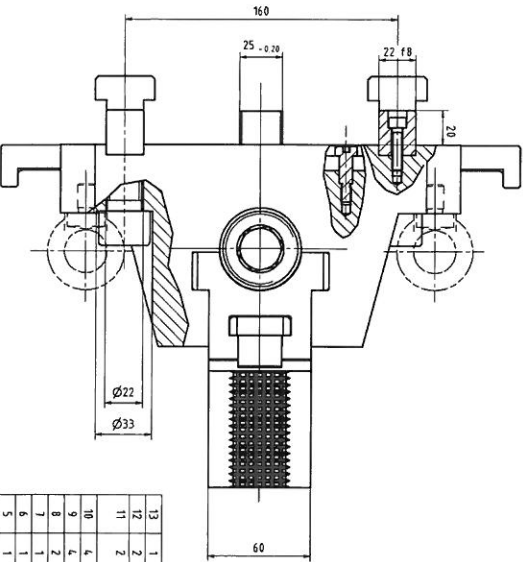
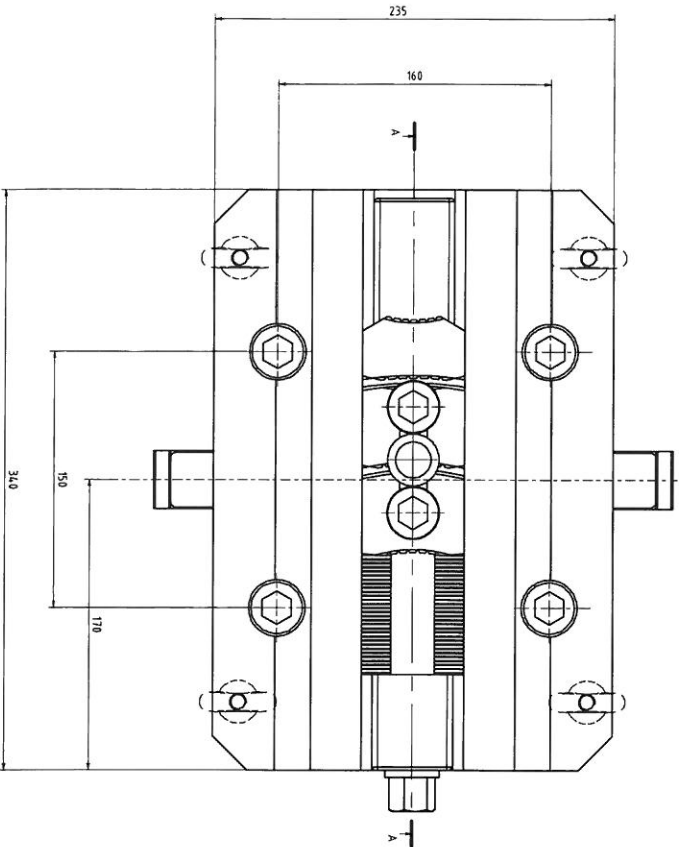
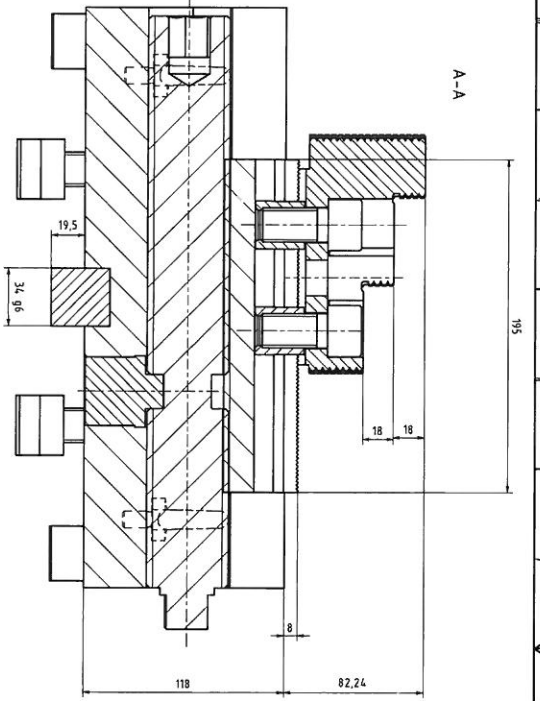
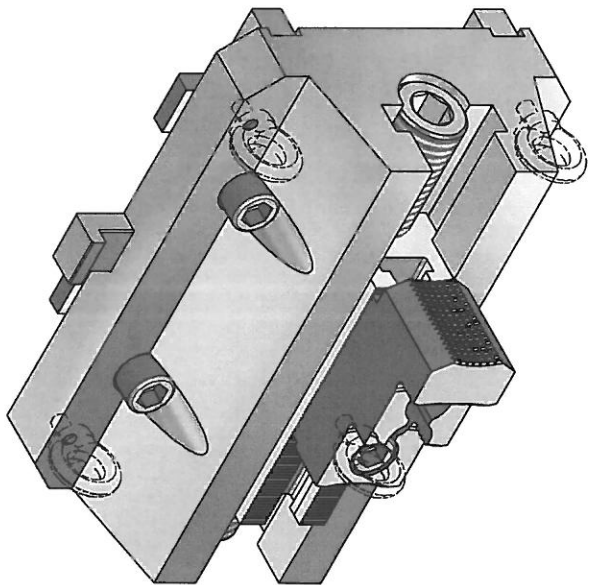
Größe = A	mm	200	235	270	305
	Zoll	8	9 1/4	10 1/2	12
B	85	97	107	125	125
C	180	210	240	290	290
D	150	180	200	230	230
E	54	54	60	70	70
F	40	51	48	55	55
G	15	12	13	12	12
H	55	65	70	75	75
J	min.	125	140	152	169
	max.	142	166	196	246
Gewicht	22	28	33	44	44
Ident-Nr.		P 450401	P 450402	P 450403	P 450404

Klauenkasten mit Kraftspannspindel Sonderausführung auf Anfrage



		Gr. 100	Gr. 150	Gr. 200	Gr. 300
Gesamtlänge	A	350	450	500	600
Körperhöhe	B	125	175	195	280
Gesamtbreite	C	240	300	300	380
Backenlänge	D	220	230	250	350
Kopfbreite Backe	E	80	110	125	140
Stufenhöhe	F	75	110	125	140
Backenüberstand	G	0	5	5	5
Backenbreite	H	90	100	120	150
Lochabstand	J	170-180	190-220	190-220	280-310
Stegbreite	K	28	28/36	36	36/42
Anzahl der Befestigungselemente	K	6xM24	6xM24/M30	8xM30	8xM30/36
Spindel	L	Tr80x5	Tr100x6	Tr120x6	Tr140x8
Spannkraft	F in kN	100	150	200	300
Schlüsselweite	SW 1	46	50	55	60
Schlüsselw. Kraftsp.	SW 2	14	17	17	19
Gewicht ca.		100 kg	200 kg	230 kg	450 kg
Ident-Nr.		P 456010	P 456015	P 456020	P 456030

Ident-Nummer unbedingt angeben.



POS.	STÜCK	BAUTEILNUMMER	STÜCKLISTE	MATERIAL	TRASSE
13	1	SH8-L00	Harte Aufsatzbocken	Stahln	0,334 kg
12	2	NS-200	Nutstein	Stahln	0,014 kg
11	2	NLM 07534-08x16	Zylinderkopfschrauben Norelem mit Ansatz	Norelem	0,002 kg
10	4	DIN 912 - M6 x 25	Zylinderkopfschraube	A8-70	0,609 kg
9	4	DIN 912 - M20 x 70	Zylinderkopfschraube	A8-70	0,259 kg
8	2	DIN 912 - M20 x 40	Zylinderkopfschraube	A8-70	0,185 kg
7	1	4128-23	Handbohrzen	18hnc-C5	4,208 kg
6	1	4128-16	Grundbohrse	18hnc-C5	1,307 kg
5	1	4128-07	Zahnkeil	42CrMo4	0,311 kg
4	4	4128-06	Nutstein	42CrMo4	4,517 kg
3	1	4128-02	Verteilspindel	18hnc-C5	38,617 kg
2	1	4128-01	Grundkörper	18hnc-C5	38,617 kg
1	4	07060-70	Nutstein	18hnc-C5	0,021 kg
POS. STÜCK BAUTEILNUMMER			STÜCKLISTE	MATERIAL	TRASSE

Basstechnik
Zentrumspindel



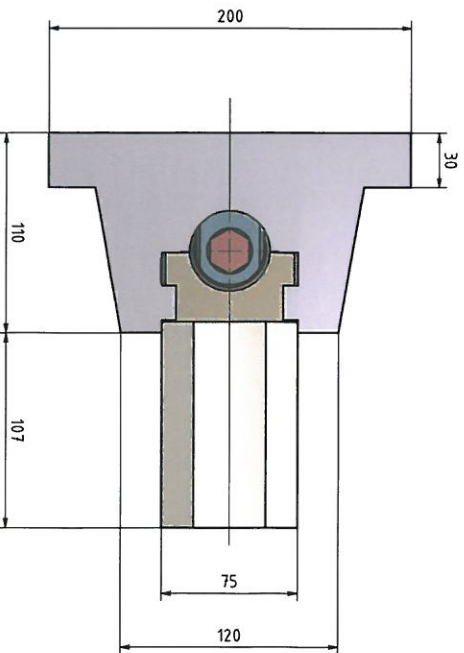
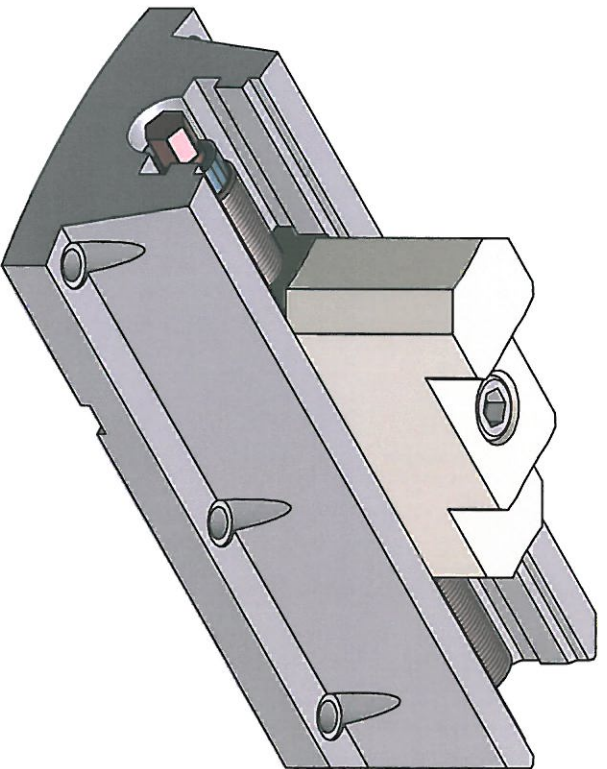
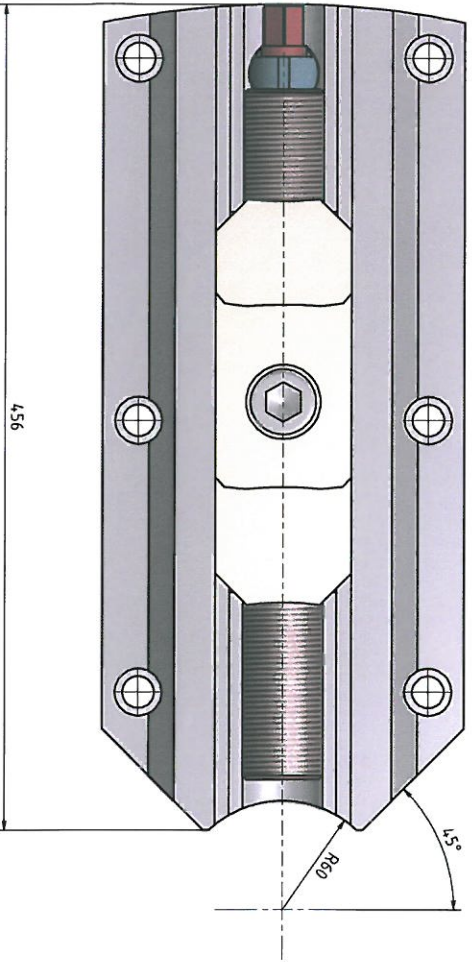
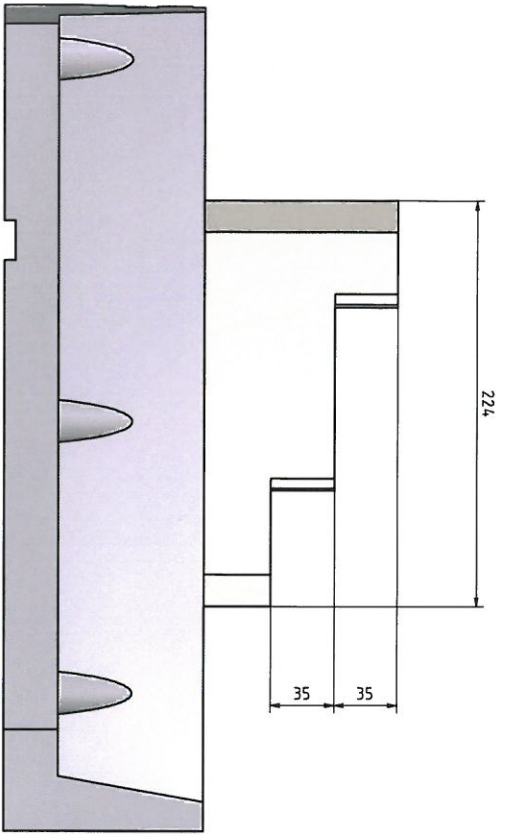
Basstechnik
Spanntechnik
Halbesener Str. 45
14279 Berlin
Tel: 030 69 11 20 11
Fax: 030 69 11 20 17

Technik - Zahnrad - Spindel - Antrieb

4128-10

1

1



Beschreibung:
 Basile-Spanntechnik
 Zeichnungs-Nummer



Spanntechnik

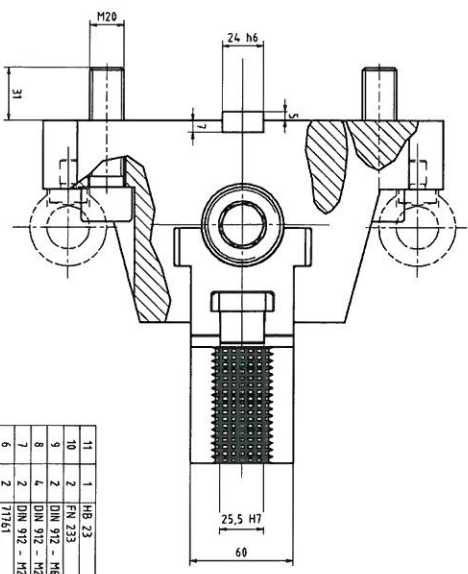
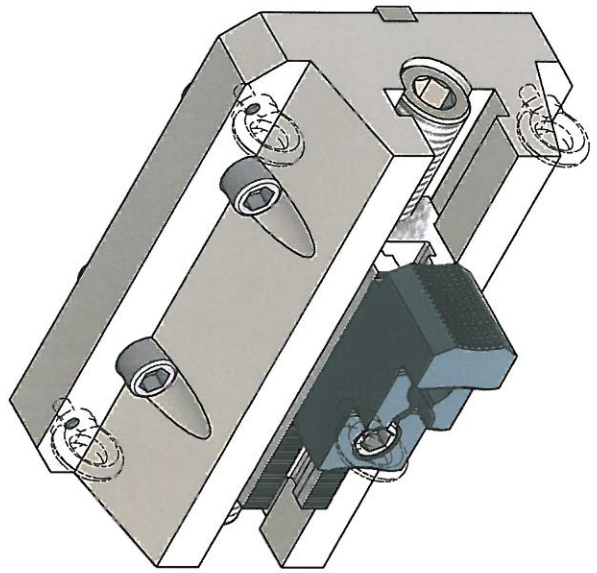
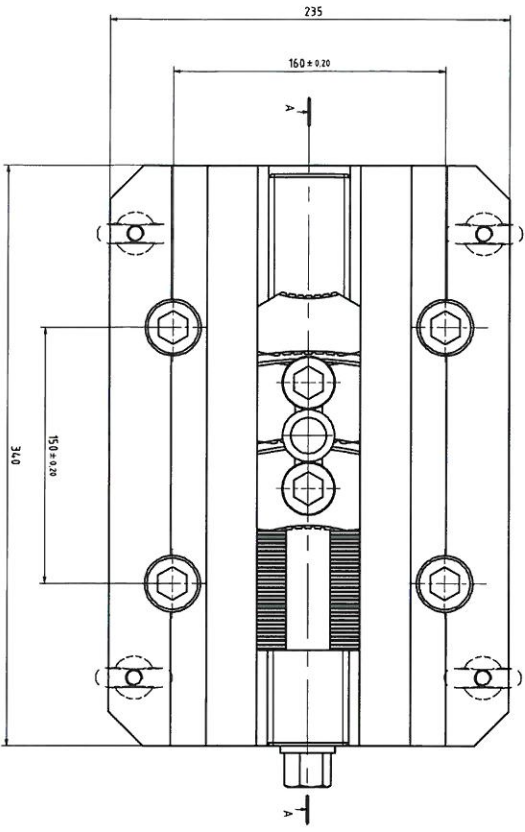
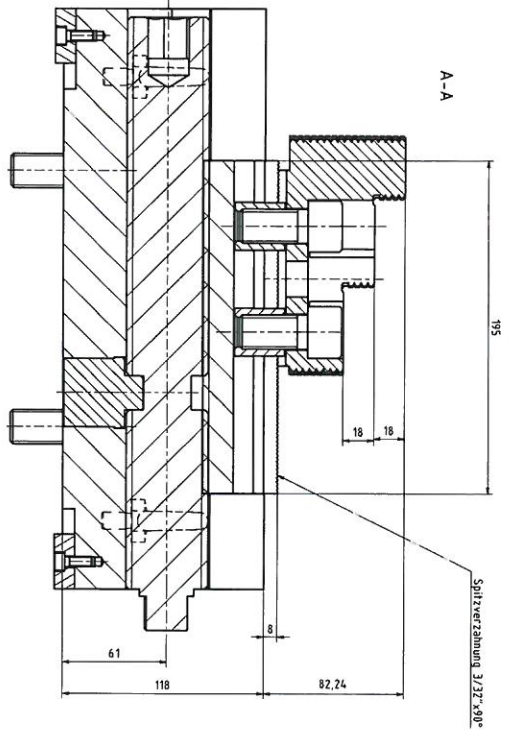
Basile GmbH
 Spanntechnik
 Heilbronn Str. 18 & 15
 7428 Nordheim
 Tel. 07133-908270
 Fax. 07133-908277

Komponente ist geistiges Eigentum der Firma
 Basile GmbH Nordheim und darf ohne unsere
 Genehmigung weder nachgezeichnet noch vervielfältigt
 werden. Zerstörung wird strafrechtlich verfolgt.

nicht bebaute Kanten 0,5x0,5* gebrochen
 Werkstoff:
 Spannschiene 1000

Zustand	Gezeichnet	Geprüft	Freigegeben
13/11/2008			
14/02/2009			

Projekt:
 Spannschiene-1000
 Rev.-Nr.
 1
 AZ



POS.	STÜCK	BAUTEILNUMMER	BEZEICHNUNG	MATERIAL	MASSE
11	1	HB 23	Harte Aufsatzbacken	Forhards	0,33x kg
10	2	FN 733	Nußstein	Forhards	0,07x kg
9	2	DIN 912 - M8 x 16	Zylinderkopfschraube	8 8	0,007 kg
8	4	DIN 912 - M20 x 30	Zylinderkopfschraube	10 9	0,259 kg
7	2	DIN 912 - M20 x 40	Zylinderkopfschraube	17 9	0,185 kg
6	2	71761	Nußstein	AHF	0,66x kg
5	1	4233-01	Grundkörper	165HfC5	4,0 0,09 kg
4	1	4128-23	Haltbolzen	165HfC5	0,475 kg
3	1	4128-14	Grundbacke	165HfC5	4,280 kg
2	1	4128-02	Verstellspindel	42CrHf4	4,521 kg
1	1		Korpus		

Bestellang
 Zeichnung
 Zeichnungsnummer



Bastite
 Spanntechnik

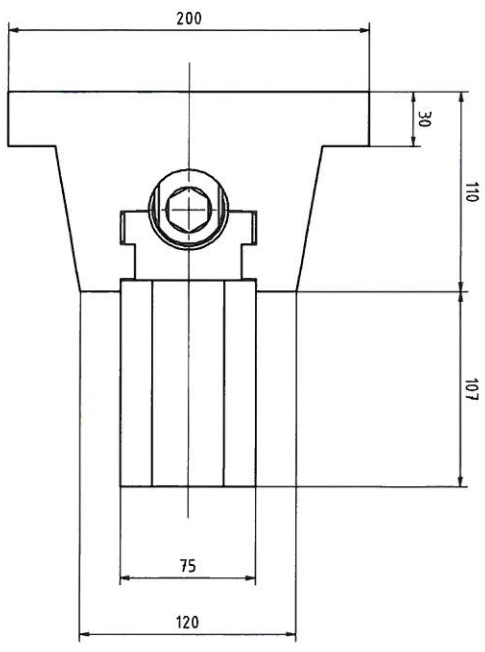
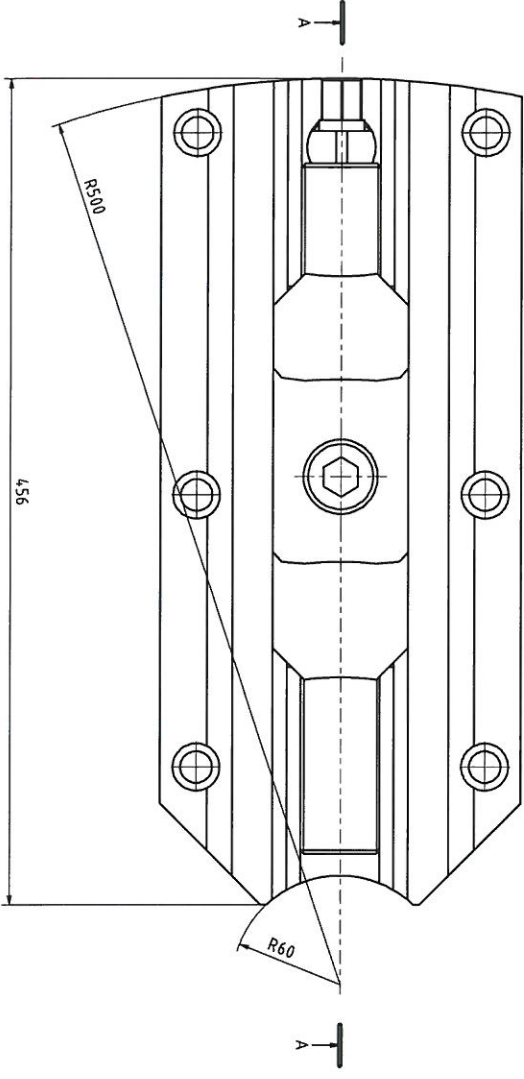
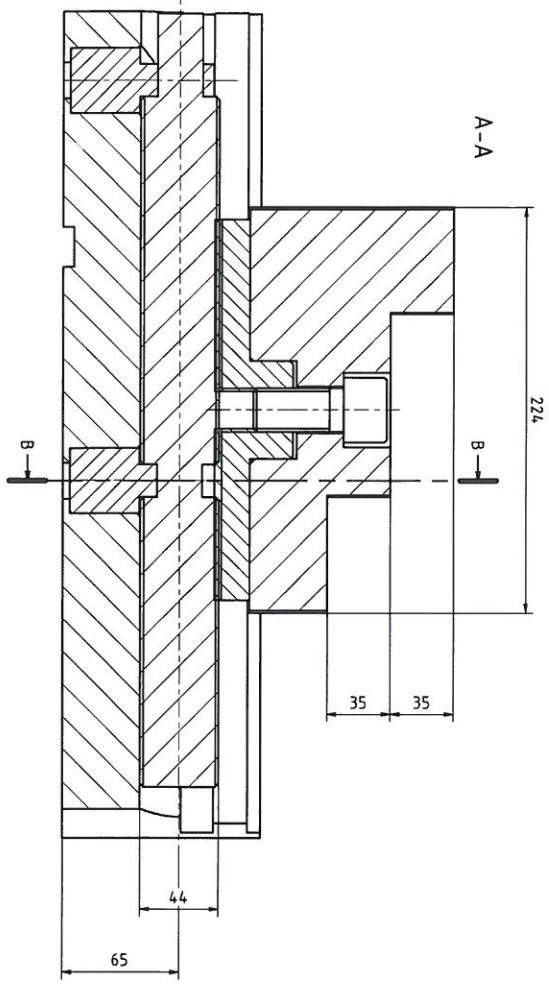
Basile GmbH
 Spanntechnik
 Industrie-Str. 45
 741 070-080710
 F. 0713-989777

4233-00

1

POS	STÜCK	BAUTEILNUMMER	BEZEICHNUNG	MATERIAL	MASSSE
7	1	Verstellspindel	Verstellspindel	42CrMo4	4,553 kg
6	1	Spannschiene-001	Spannschiene 1000	GGG-60	39,055 kg
5	1	Haltebohlen-02	Haltebohlen	16MnCr5	0,430 kg
4	1	Haltebohlen-01	Haltebohlen	16MnCr5	0,399 kg
3	1	Grundbacke	Grundbacke	42CrMo4	3,578 kg
2	1	DIN 912 - M24 x 50	Zylinderkopfschraube	12.9	0,332 kg
1	1	Aufsatzbacke	Aufsatzbacke	16MnCr5	8,866 kg

Stückliste



Beschriftung:
Basile-Spanntechnik
Zeichnungs-Nummer

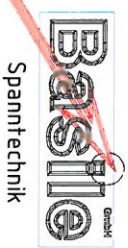


Abbildung: Zeichnung ist geistiges Eigentum der Firma Basile GmbH. Nachdruck und Verbreitung ohne unsere Genehmigung sind ausdrücklich untersagt. Nachdruck ohne unsere Genehmigung ist strafbar.

nicht bemaste Kanten 0,5x1,5* gebrochen

Spannschiene 1000

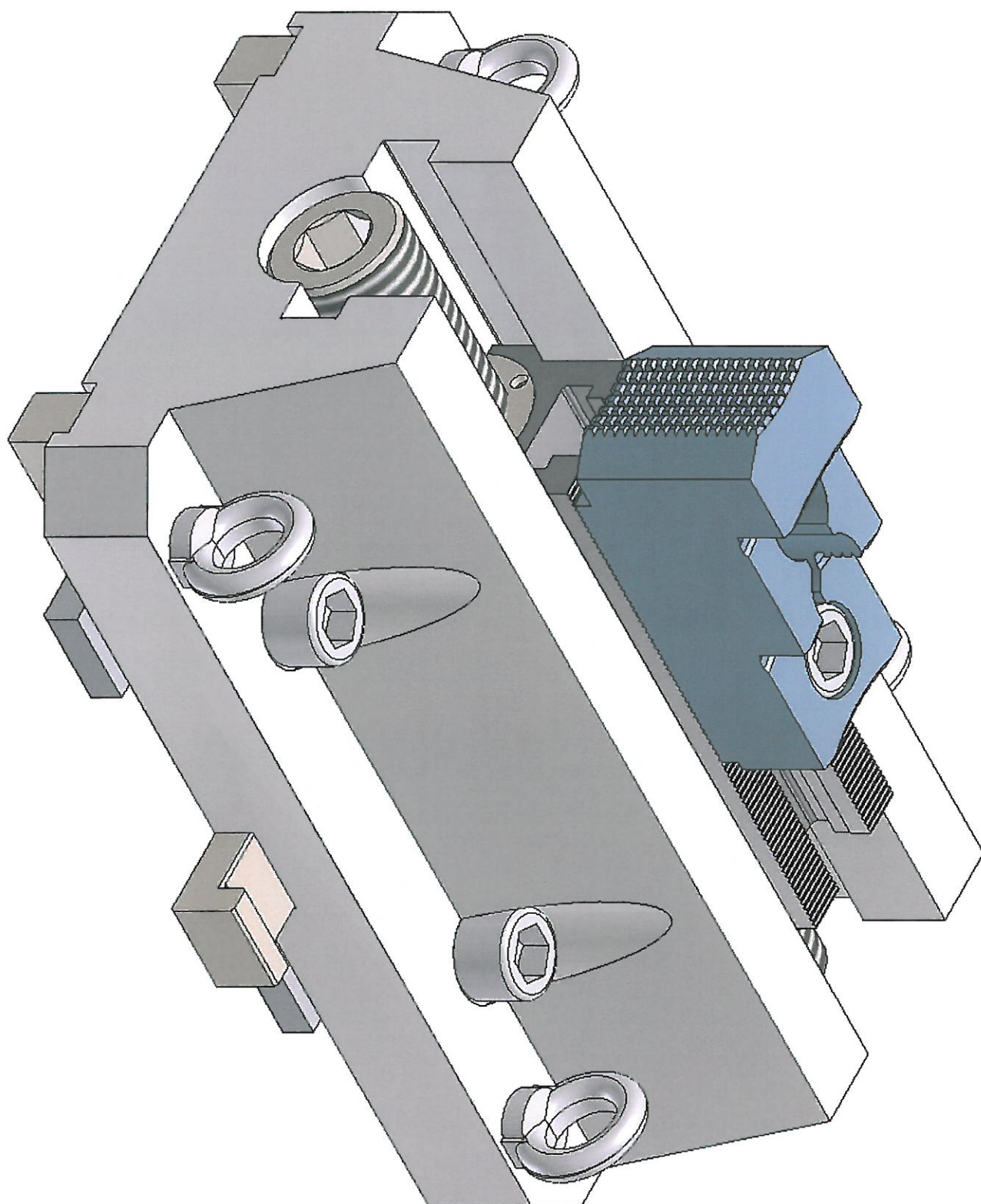
Basile GmbH
Spanntechnik
Heilbronner Straße 45
74228 Neffern
Tel. 07133-908270
Fax. 07133-908271

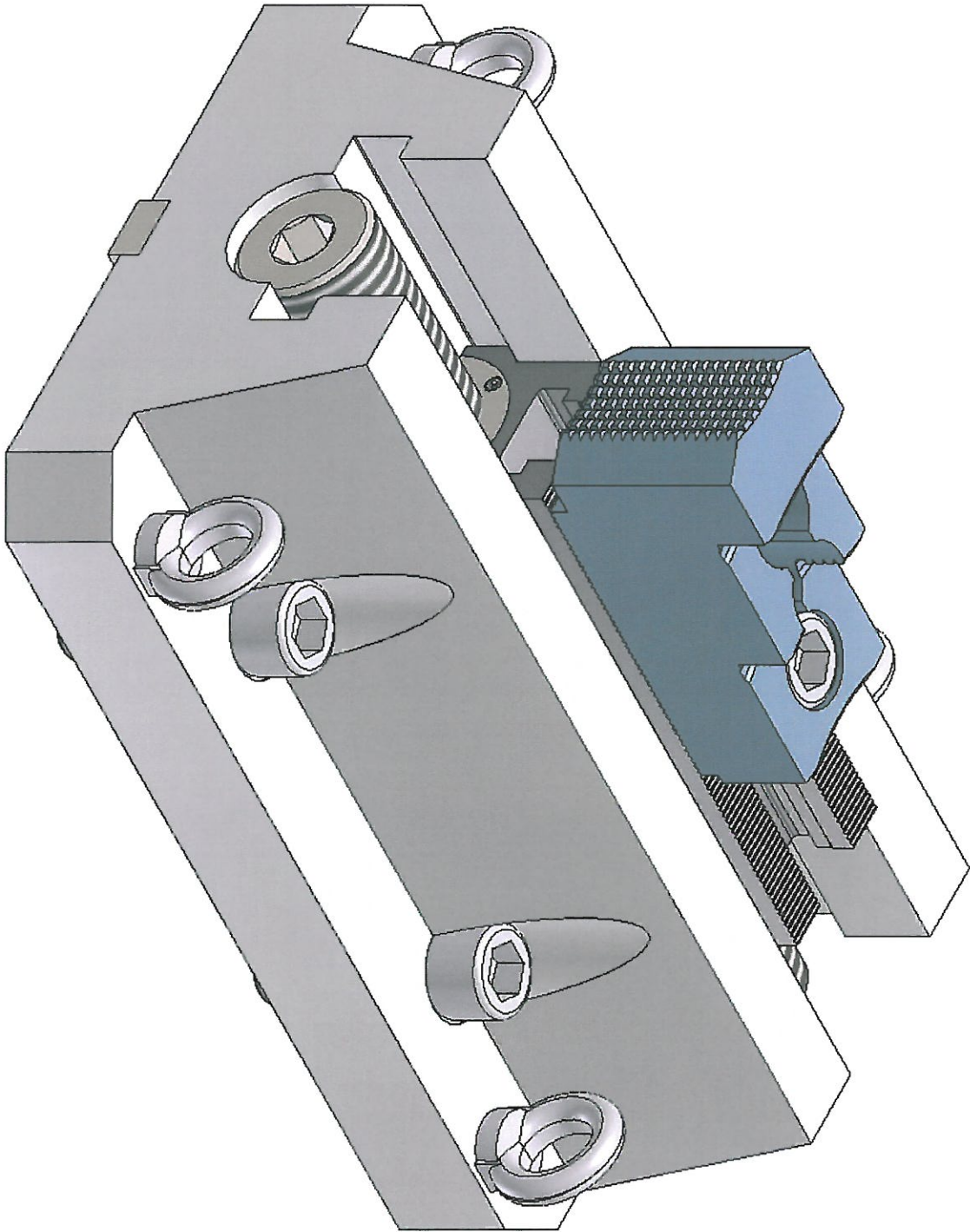
Zeichnungs-Nr.	Datum	Name
1917208		Freder
R1013AB		

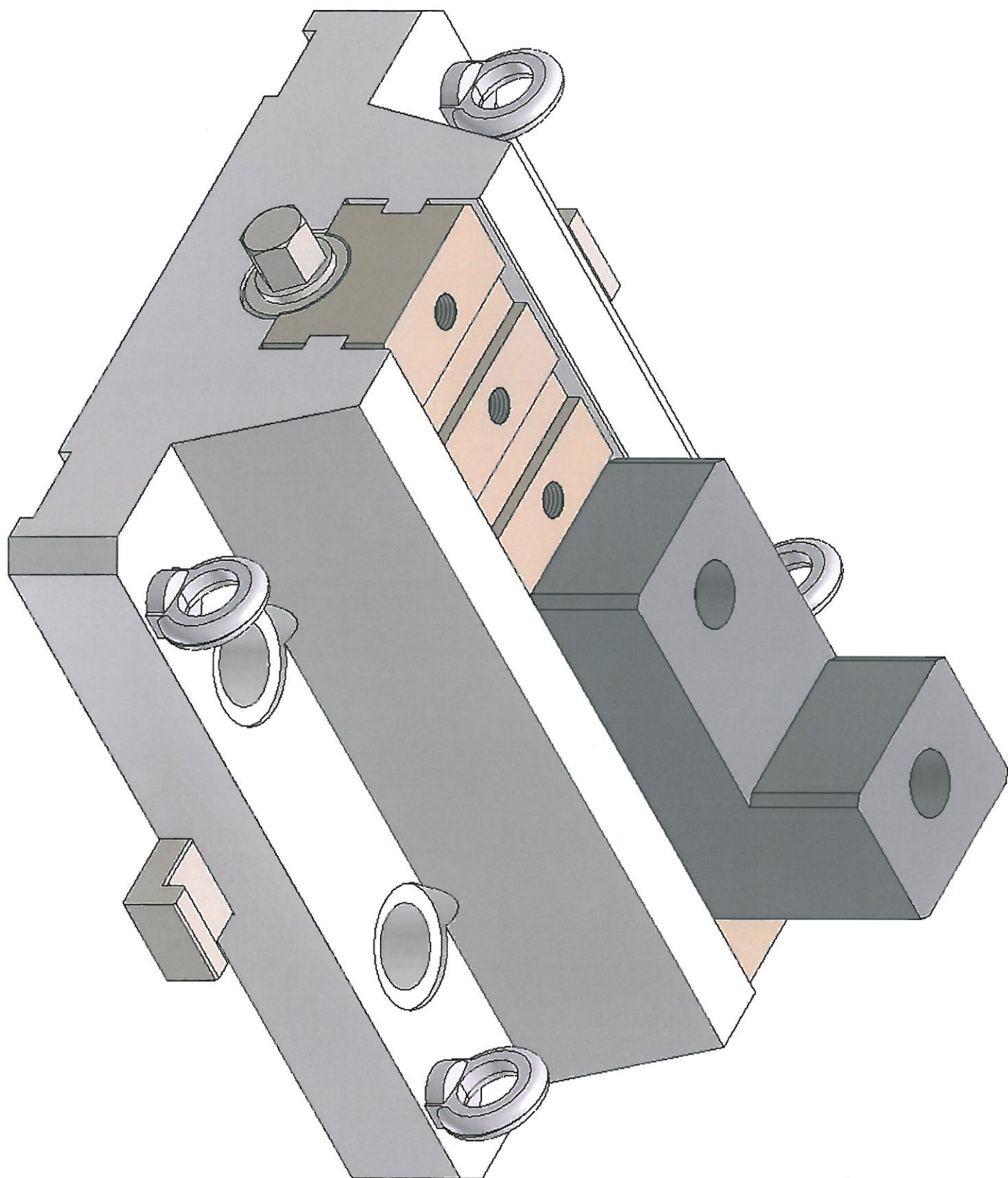
Projekt: Spannschiene-1000 Rev.-Nr. 1
42

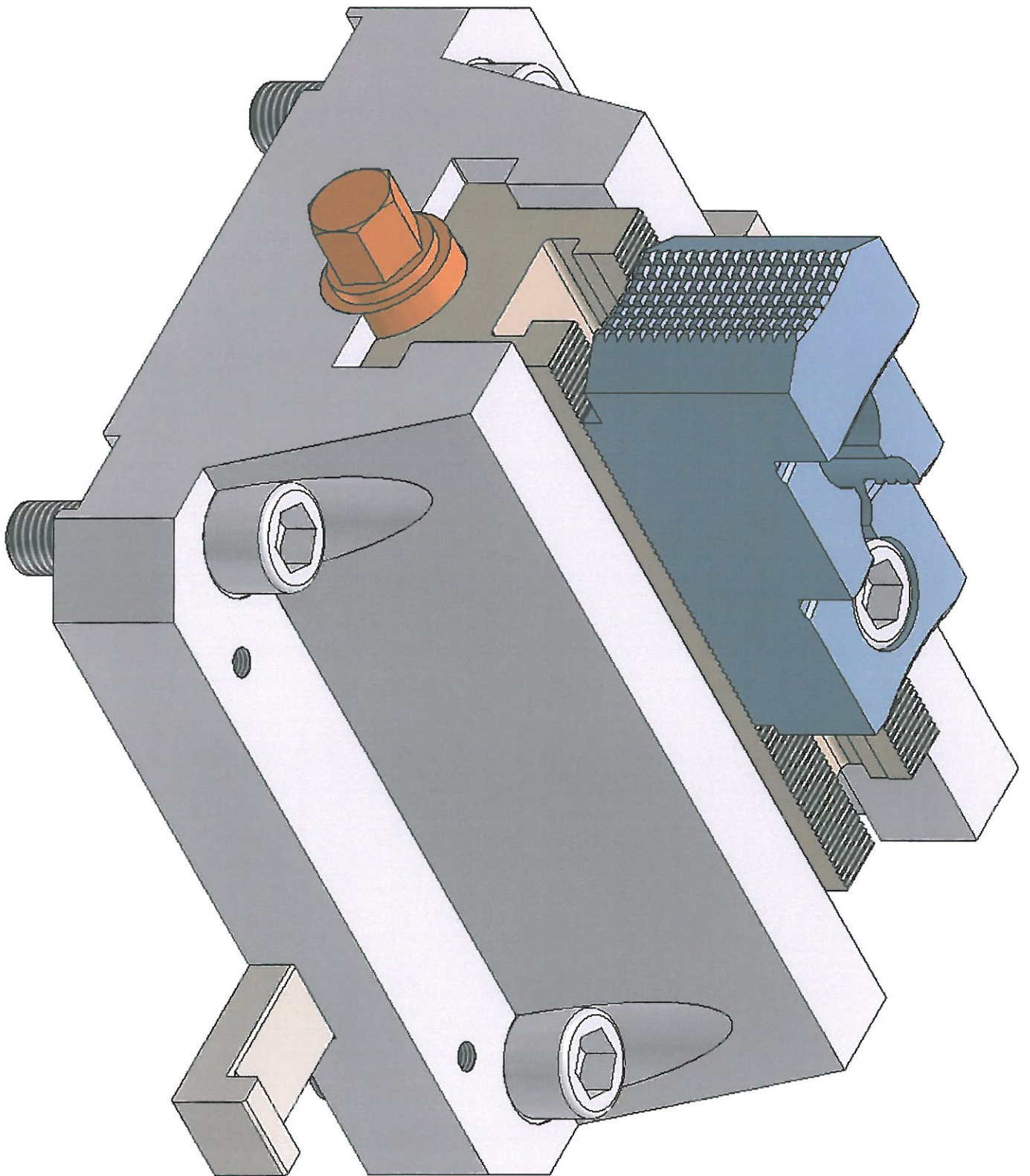
Kontakt: D/CAD-Daten/Spannschiene/Spannschiene-1000.dwg

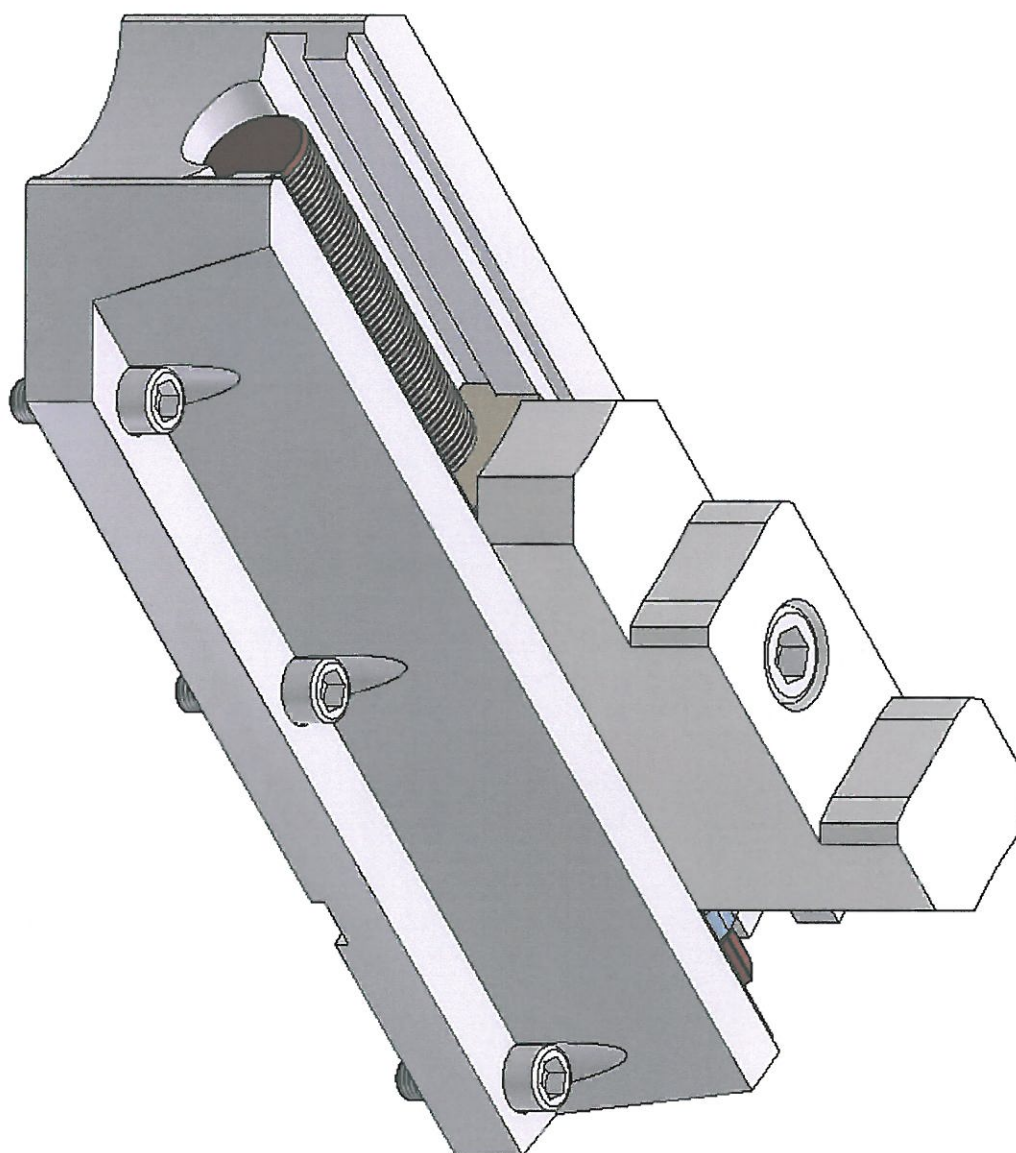


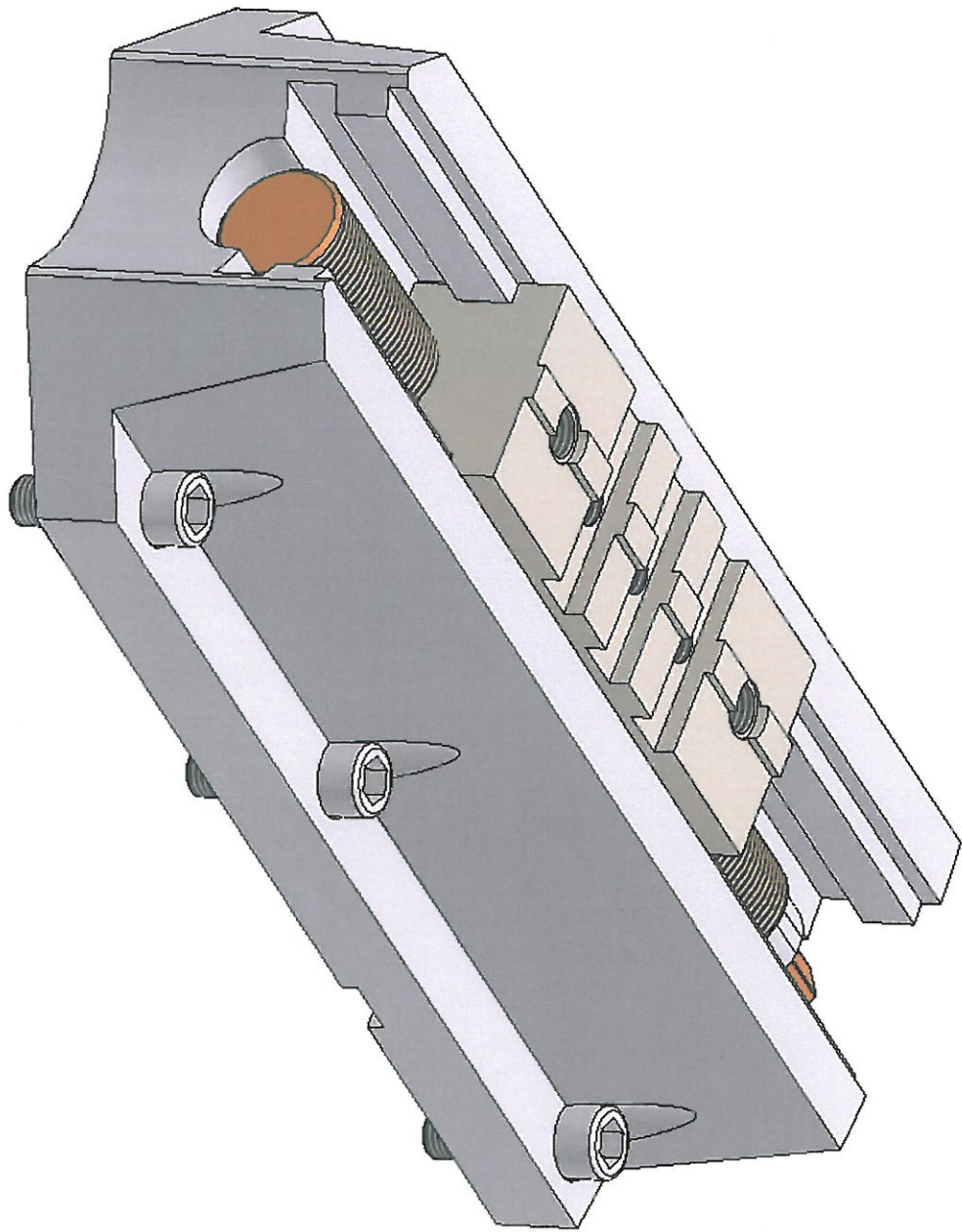


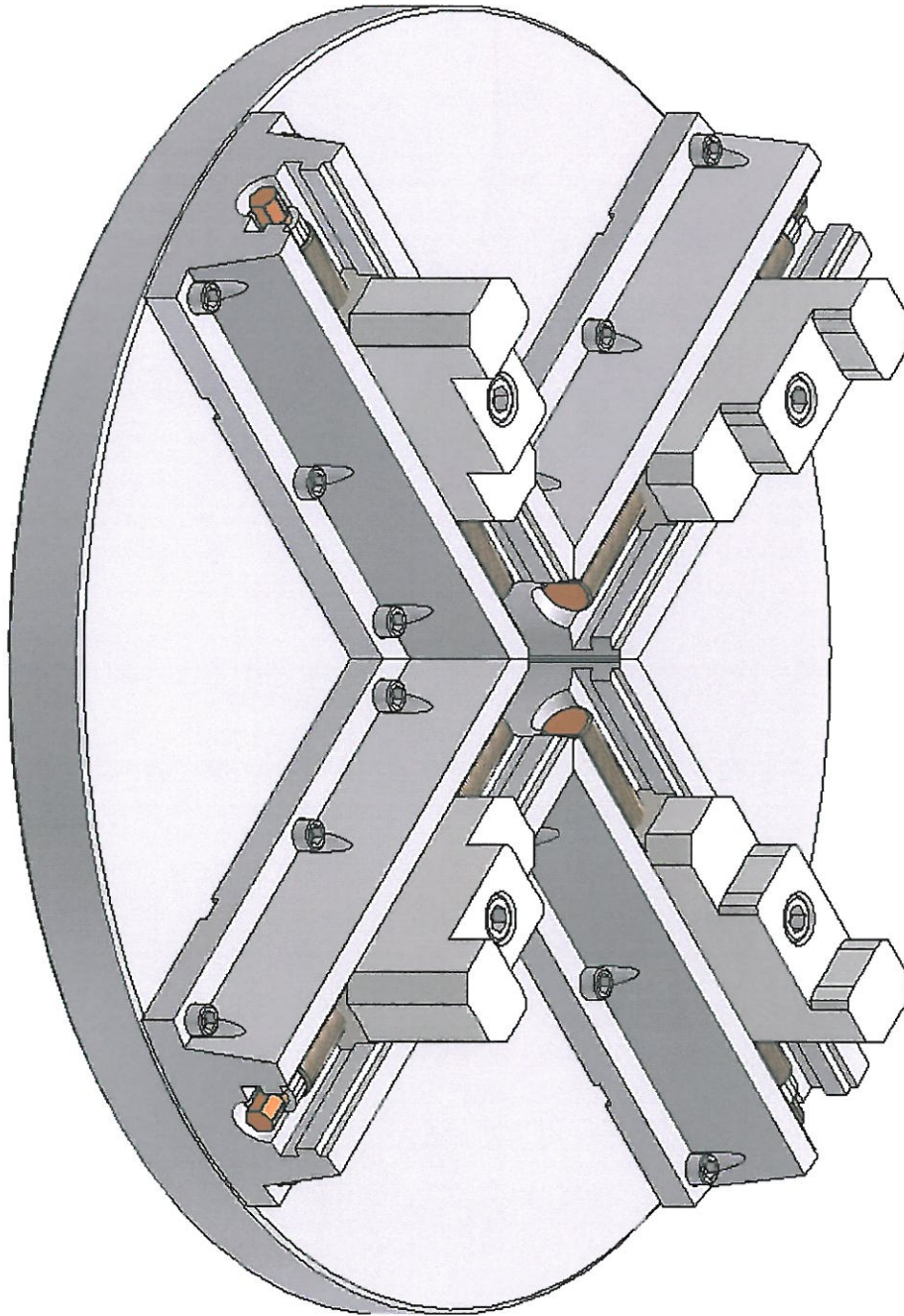


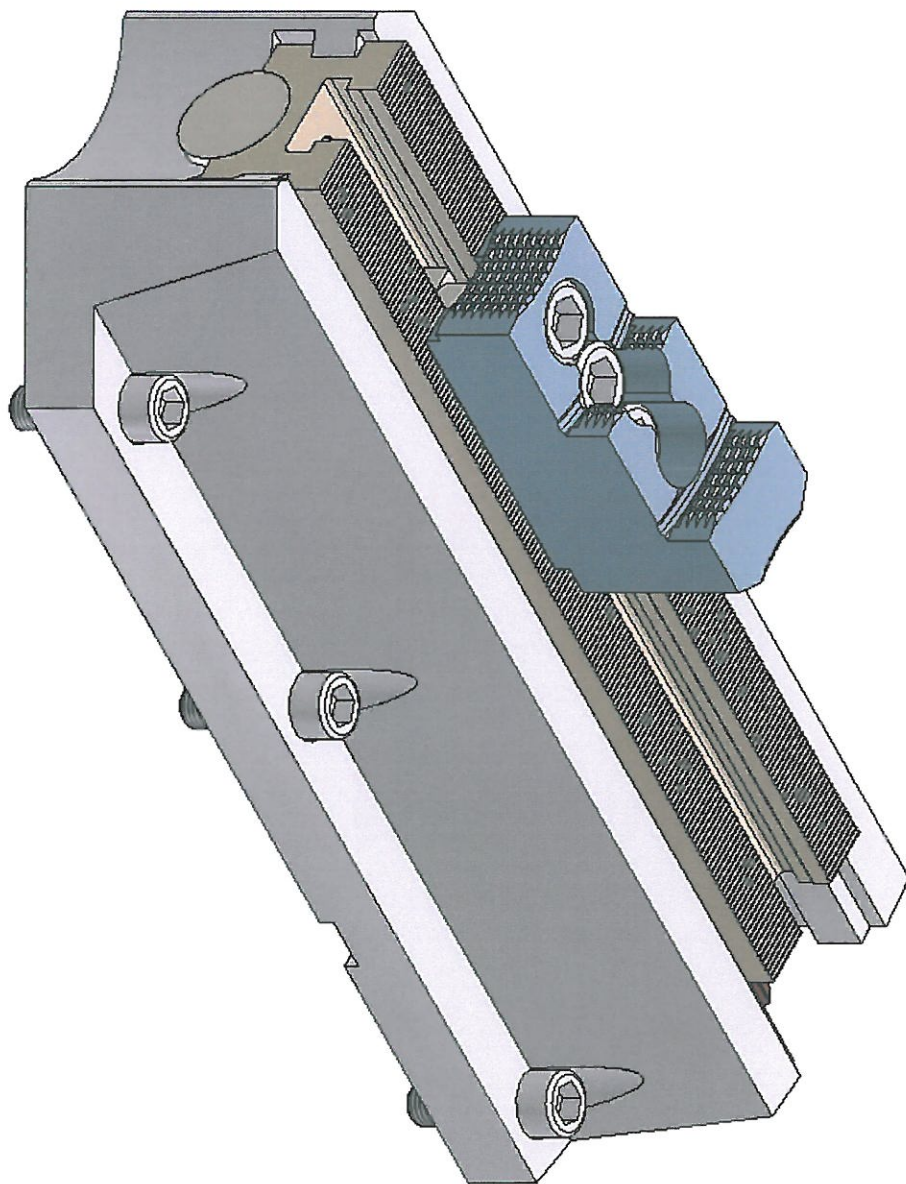












www.basilegmbh.com

Hotline:

Antonio Basile GmbH

Fon: +49 7133 9018270

Fax: +49 7133 9018277

info@basilegmbh.de

www.basilegmbh.com

*"Wir sorgen...
...für Spannung"*