



**Atlings Maskinfabrik AB**  
PF 21  
SE 816 25 Ockelbo, Schweden  
+46 297 557 00  
steadyrest@atling.se  
www.atling.com



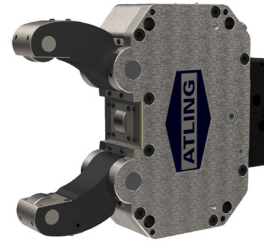
# TECHNISCHE BROSCHÜRE

A detailed view of a silver industrial robot arm, likely a Fanuc model, is shown in the foreground. The arm is positioned diagonally, with its joints and components clearly visible. The background is a blurred orange and black, suggesting a factory environment with sparks or molten metal. The overall composition is dynamic and industrial.

LÜNETTEN  
VON ATLING

# SPANNBEREICH

» **Reihe Atling AX:**  
Unsere Standardreihe  
selbstzentrierender Lünetten.



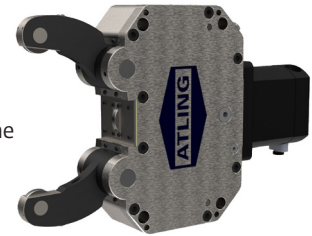
## SPANNBEREICH AX-REIHE (MM)

| Modell      | AX1  | AX2   | AX3    | AX4    | AX5    | AX6    | AX7    | AX8    | AX8.5   | AX8.7   | AX9     | AX10    | AX11    |
|-------------|------|-------|--------|--------|--------|--------|--------|--------|---------|---------|---------|---------|---------|
| Spannereich | 6-70 | 8-105 | 12-125 | 12-160 | 20-200 | 30-255 | 45-320 | 85-360 | 100-430 | 140-470 | 100-510 | 250-680 | 450-870 |

» **Reihe Atling AS:**  
Passend für Halterungen  
anderer Marken.



» **Reihe Atling AN:**  
Unsere Lünetten-Baureihe  
mit schmalen Armen.



## SPANNBEREICH AS-REIHE (MM)

| Modell      | AS6    | AS7    | AS8    |
|-------------|--------|--------|--------|
| Spannereich | 30-255 | 45-320 | 85-360 |

## SPANNBEREICH AN-REIHE (MM)

| Modell      | AN1  | AN2   | AN3    | AN4    |
|-------------|------|-------|--------|--------|
| Spannereich | 6-70 | 8-105 | 12-125 | 12-160 |

## Konfigurationscode für Bestellungen

**AX/AS/AN:** Modellreihe. (AS nur 6, 7 und 8)

**Modellgröße:** 1-11 (laut Liste)

**Zylindertyp:**  
E = Externer Zylinder  
I = Innenzylinder

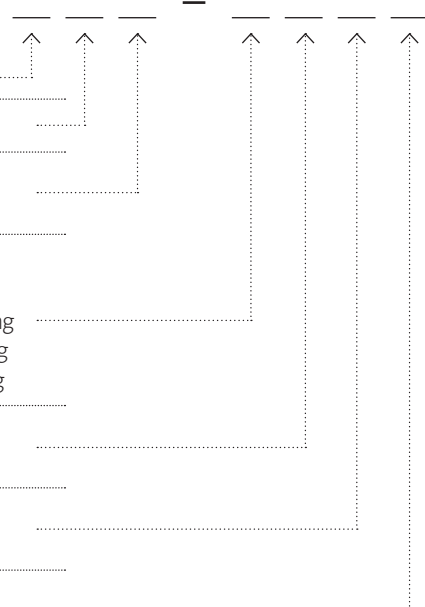
**Hebelarm mit zusätzlicher Ausschwenkung:**

N = Kein Arm mit zusätzlicher Ausschwenkung  
U = Unterer Arm mit zusätzlicher Ausschwenkung  
L = Oberer Arm mit zusätzlicher Ausschwenkung  
B = Beide Arme mit zusätzlicher Ausschwenkung

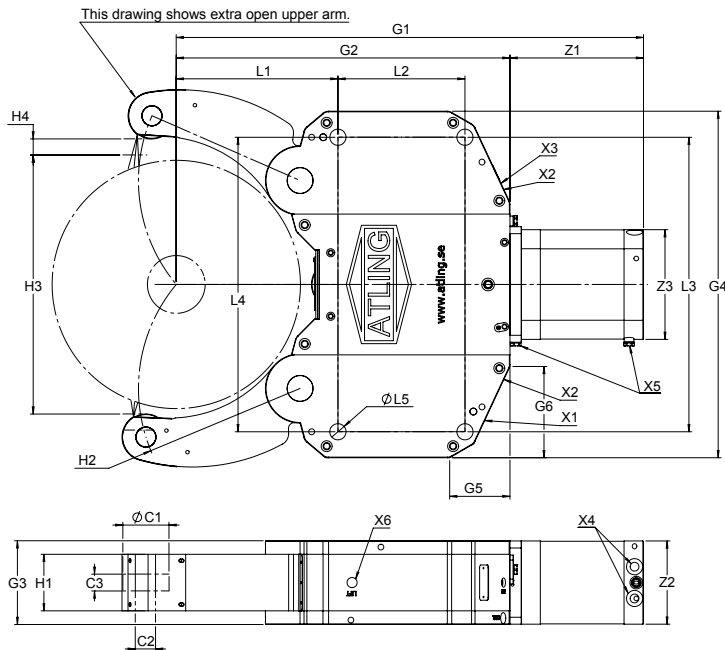
**Schmierung:**  
A = Automatisch  
M = Manuell

**Schmiermittel:**  
O = Öl  
G = Fett

**Rollentyp:**  
S = Standard  
C = Ballig



# ABMESSUNGEN AXE



**X1** – Zentralschmierungsanschluss  
G1/8"

**X2** – Sperrluftanschluss  
G1/8"

**X3** – Wasserspülanschluss  
G1/4" (AX1E – G1/8")

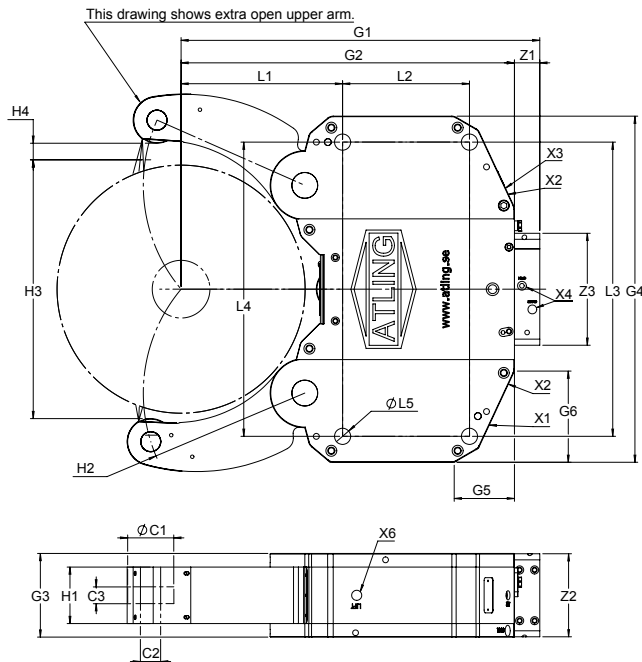
**X4** – Hydraulik öffnen/schließen  
G3/8" (AX1E – G1/4")

**X5** – Endlagekontrolle  
M12x1 (AX1E – M8x1)

Betriebsdruck min. – 10 bar

| Modellgröße                |         | AX1E  | AX2E  | AX3E   | AX4E   | AX5E   | AX6E   | AX7E   | AX8E   | AX8.5E  | AX8.7E  | AX9E    | AX10E   | AX11E   |
|----------------------------|---------|-------|-------|--------|--------|--------|--------|--------|--------|---------|---------|---------|---------|---------|
| Spannbereich               |         | 6–70  | 8–105 | 12–125 | 12–160 | 20–200 | 30–255 | 45–320 | 85–360 | 100–430 | 140–470 | 100–510 | 250–680 | 450–870 |
| Rolle                      | (mm) C1 | Ø 24  | Ø 35  | Ø 35   | Ø 47   | Ø 52   | Ø 52   | Ø 62   | Ø 72   | Ø 80    | Ø 80    | Ø 80    | Ø 100   | Ø 160   |
|                            | (mm) C2 | Ø 8   | Ø 15  | Ø 15   | Ø 20   | Ø 20   | Ø 20   | Ø 30   | Ø 30   | Ø 35    | Ø 35    | Ø 35    | Ø 45    | Ø 65    |
|                            | (mm) C3 | 15    | 19    | 19     | 25     | 25     | 25     | 29     | 29     | 29      | 29      | 29      | 32      | 75      |
| Hebel                      | (mm) H1 | 30    | 37    | 37     | 53     | 53     | 53     | 68     | 68     | 98      | 98      | 98      | 98      | 118     |
|                            | (mm) H2 | R55   | R75   | R88    | R116   | R140   | R168   | R215   | R235   | R280    | R300    | R325    | R430    | R606    |
|                            | (mm) H3 | 75    | 110   | 128    | 168    | 208    | 267    | 331    | 377    | 448     | 491     | 521     | 686     | 930     |
|                            | (mm) H4 | 5     | 2     | 8      | 10     | 15     | 24     | 27     | 38     | 27      | 33      | 38      | 38      | 33      |
| Gehäuse                    | (mm) G1 | 220   | 301   | 344    | 428    | 465    | 563    | 669    | 697    | 809     | 840     | 938     | 1103    | 1578    |
|                            | (mm) G2 | 137   | 200   | 231    | 290    | 314    | 380    | 465    | 493    | 578     | 603     | 661     | 803     | 1200    |
|                            | (mm) G3 | 60    | 70    | 70     | 90     | 90     | 110    | 145    | 145    | 145     | 145     | 145     | 165     | 198     |
|                            | (mm) G4 | 163   | 215   | 270    | 315    | 315    | 438    | 500    | 500    | 600     | 600     | 700     | 760     | 1200    |
|                            | (mm) G5 | 17    | 43    | 56     | 45     | 38     | 83     | 102    | 97     | 104     | 104     | 156     | 108     | 135     |
|                            | (mm) G6 | 27    | 37    | 68     | 45     | 66     | 133    | 105    | 100    | 158     | 158     | 220     | 188     | 254     |
| Montagebohrungen           | (mm) L1 | 51    | 70    | 77     | 115    | 123    | 146    | 178    | 208,5  | 280     | 305,5   | 292,5   | 415     | 640     |
|                            | (mm) L2 | 64    | 85    | 102    | 135    | 135    | 155    | 210    | 210    | 220     | 220     | 260     | 312     | 400     |
|                            | (mm) L3 | 118   | 170   | 220    | 262    | 262    | 365    | 400    | 400    | 510     | 510     | 620     | 470     | 670     |
|                            | (mm) L4 | 118   | 170   | 210    | 262    | 262    | 365    | 400    | 400    | 510     | 510     | 620     | 700     | 1100    |
|                            | (mm) L5 | Ø 11  | Ø 14  | Ø 14   | Ø 18   | Ø 18   | Ø 23   | Ø 23   | Ø 23   | Ø 28    | Ø 28    | Ø 28    | Ø 35    | Ø 35    |
| Zylinder                   | (mm) Z1 | 83    | 101   | 113    | 138    | 151    | 183    | 204    | 204    | 231     | 237     | 277     | 300     | 378     |
|                            | (mm) Z2 | 60    | 70    | 70     | 89     | 89     | 109    | 144    | 144    | 144     | 144     | 144     | 144     | 197     |
|                            | (mm) Z3 | 86    | 106   | 106    | 128    | 128    | 140    | 155    | 155    | 190     | 190     | 190     | 190     | 250     |
| Transportgewinde           | (mm) X6 | -     | -     | -      | M16    | M16    | M16    | M16    | M20    | M20     | M20     | M20     | M24     | M30     |
| Max. Spannkraft/Rolle      | (daN)   | 100   | 390   | 390    | 1170   | 1170   | 1480   | 1830   | 1830   | 2260    | 2260    | 2260    | 2260    | 3070    |
| Max. Rollengeschwindigkeit | (m/min) | 730   | 930   | 930    | 805    | 890    | 890    | 655    | 765    | 685     | 685     | 685     | 685     | 457     |
| Zentriergenauigkeit        | (mm)    | 0,02  | 0,02  | 0,04   | 0,04   | 0,06   | 0,06   | 0,06   | 0,06   | 0,06    | 0,06    | 0,10    | 0,10    | 0,20    |
| Wiederholgenauigkeit       | (mm)    | 0,005 | 0,005 | 0,005  | 0,005  | 0,005  | 0,005  | 0,005  | 0,005  | 0,01    | 0,01    | 0,02    | 0,02    | 0,02    |
| Max. Betriebsdruck         | (bar)   | 25    | 60    | 60     | 70     | 70     | 70     | 70     | 70     | 60      | 60      | 60      | 60      | 60      |
| Gewicht                    | (kg)    | 8     | 17    | 23     | 45     | 48     | 83     | 158    | 156    | 234     | 237     | 280     | 450     | 1415    |

# ABMESSUNGEN AXI



**X1** – Zentralschmierungsanschluss  
G1/8"

**X2** – Sperrluftanschluss  
G1/8"

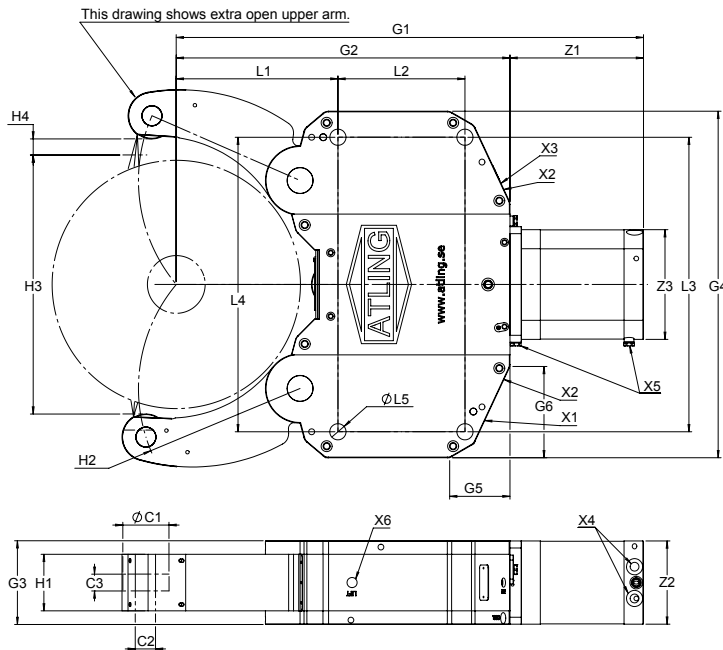
**X3** – Wasserspülanschluss  
G1/4"

**X4** – Hydraulik öffnen/schließen  
G3/8"

Betriebsdruck min. – 20 bar

| Modellgröße                |         | AX4I   | AX5I   | AX6I   | AX7I   | AX8I   | AX8.5I  | AX8.7I  | AX9I    | AX10I   | AX11I   |
|----------------------------|---------|--------|--------|--------|--------|--------|---------|---------|---------|---------|---------|
| Spannbereich               |         | 12–160 | 20–200 | 30–255 | 45–320 | 85–360 | 100–430 | 140–470 | 100–510 | 250–680 | 450–870 |
| Rolle                      | (mm) C1 | Ø 47   | Ø 52   | Ø 52   | Ø 62   | Ø 72   | Ø 80    | Ø 80    | Ø 80    | Ø 100   | Ø 160   |
|                            | (mm) C2 | Ø 20   | Ø 20   | Ø 20   | Ø 30   | Ø 30   | Ø 35    | Ø 35    | Ø 35    | Ø 45    | Ø 65    |
|                            | (mm) C3 | 25     | 25     | 25     | 29     | 29     | 29      | 29      | 29      | 32      | 75      |
| Hebel                      | (mm) H1 | 53     | 53     | 53     | 68     | 68     | 98      | 98      | 98      | 98      | 118     |
|                            | (mm) H2 | R116   | R140   | R168   | R215   | R235   | R280    | R300    | R325    | R430    | R606    |
|                            | (mm) H3 | 168    | 208    | 267    | 331    | 377    | 448     | 491     | 521     | 686     | 930     |
|                            | (mm) H4 | 10     | 15     | 24     | 27     | 38     | 27      | 33      | 38      | 38      | 33      |
| Gehäuse                    | (mm) G1 | 334    | 368    | 434    | 509    | 537    | 622     | 647     | 705     | 847     | 1244    |
|                            | (mm) G2 | 290    | 314    | 380    | 465    | 493    | 578     | 603     | 661     | 803     | 1200    |
|                            | (mm) G3 | 90     | 90     | 110    | 145    | 145    | 145     | 145     | 145     | 165     | 198     |
|                            | (mm) G4 | 315    | 315    | 438    | 500    | 500    | 600     | 600     | 700     | 760     | 1200    |
|                            | (mm) G5 | 45     | 38     | 83     | 102    | 97     | 104     | 104     | 156     | 108     | 135     |
|                            | (mm) G6 | 45     | 66     | 133    | 105    | 100    | 158     | 158     | 220     | 188     | 254     |
| Montagebohrungen           | (mm) L1 | 115    | 123    | 146    | 178    | 208,5  | 280     | 305,5   | 292,5   | 415     | 640     |
|                            | (mm) L2 | 135    | 135    | 155    | 210    | 210    | 220     | 220     | 260     | 312     | 400     |
|                            | (mm) L3 | 262    | 262    | 365    | 400    | 400    | 510     | 510     | 620     | 470     | 670     |
|                            | (mm) L4 | 262    | 262    | 365    | 400    | 400    | 510     | 510     | 620     | 700     | 1100    |
|                            | (mm) L5 | Ø 18   | Ø 18   | Ø 23   | Ø 23   | Ø 23   | Ø 28    | Ø 28    | Ø 28    | Ø 35    | Ø 35    |
| Zylinder                   | (mm) Z1 | 44     | 54     | 54     | 44     | 44     | 44      | 44      | 44      | 44      | 44      |
|                            | (mm) Z2 | 89     | 89     | 109    | 144    | 144    | 144     | 144     | 144     | 144     | 197     |
|                            | (mm) Z3 | 158    | 158    | 158    | 164    | 164    | 194     | 194     | 194     | 194     | 260     |
| Transportgewinde           | (mm) X6 | M16    | M16    | M16    | M16    | M20    | M20     | M20     | M20     | M24     | M30     |
| Max. Spannkraft/Rolle      | (daN)   | 1170   | 1170   | 1480   | 1830   | 1830   | 2260    | 2260    | 2260    | 2260    | 3070    |
| Max. Rollengeschwindigkeit | (m/min) | 805    | 890    | 890    | 655    | 765    | 685     | 685     | 685     | 685     | 457     |
| Zentriergenauigkeit        | (mm)    | 0,04   | 0,06   | 0,06   | 0,06   | 0,06   | 0,06    | 0,06    | 0,10    | 0,10    | 0,20    |
| Wiederholgenauigkeit       | (mm)    | 0,005  | 0,005  | 0,005  | 0,005  | 0,005  | 0,01    | 0,10    | 0,02    | 0,02    | 0,02    |
| Max. Betriebsdruck         | (bar)   | 70     | 70     | 70     | 70     | 70     | 60      | 60      | 60      | 60      | 60      |
| Gewicht                    | (kg)    | 40     | 42     | 78     | 145    | 147    | 220     | 223     | 270     | 440     | 1360    |

# ABMESSUNGEN ASE



X1 – Zentralschmierungsanschluss  
G1/8"

X2 – Sperrluftanschluss  
G1/8"

X3 – Wasserspülanschluss  
G1/4"

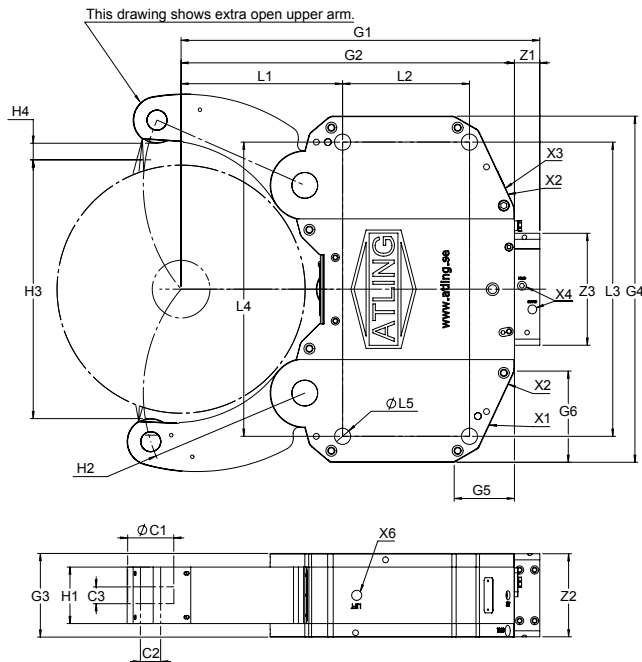
X4 – Hydraulik öffnen/schließen  
G3/8"

X5 – Endlagekontrolle  
M12x1

Betriebsdruck min. – 10 bar

| Modellgröße                |         | AS6E   | AS7E   | AS8E   |
|----------------------------|---------|--------|--------|--------|
| Spannbereich               |         | 30-255 | 45-320 | 85-360 |
| Rolle                      | (mm) C1 | Ø 52   | Ø 62   | Ø 72   |
|                            | (mm) C2 | Ø 20   | Ø 30   | Ø 30   |
|                            | (mm) C3 | 25     | 29     | 29     |
| Hebel                      | (mm) H1 | 53     | 68     | 68     |
|                            | (mm) H2 | R168   | R215   | R235   |
|                            | (mm) H3 | 267    | 331    | 377    |
|                            | (mm) H4 | 24     | 27     | 38     |
| Gehäuse                    | (mm) G1 | 563    | 669    | 697    |
|                            | (mm) G2 | 403    | 465    | 493    |
|                            | (mm) G3 | 110    | 145    | 145    |
|                            | (mm) G4 | 438    | 500    | 500    |
|                            | (mm) G5 | 113    | 105    | 100    |
|                            | (mm) G6 | 20     | 38     | 42     |
| Montagebohrungen           | (mm) L1 | 146    | 178    | 198    |
|                            | (mm) L2 | 240    | 270    | 270    |
|                            | (mm) L3 | 365    | 400    | 400    |
|                            | (mm) L4 | 365    | 400    | 400    |
|                            | (mm) L5 | Ø 23   | Ø 23   | Ø 23   |
| Zylinder                   | (mm) Z1 | 182    | 204    | 204    |
|                            | (mm) Z2 | 109    | 144    | 144    |
|                            | (mm) Z3 | 140    | 155    | 155    |
| Transportgewinde           | (mm) X6 | M16    | M16    | M20    |
| Max. Spannkraft/Rolle      | (daN)   | 1480   | 1830   | 1830   |
| Max. Rollengeschwindigkeit | (m/min) | 890    | 655    | 765    |
| Zentriergenauigkeit        | (mm)    | 0,06   | 0,06   | 0,06   |
| Wiederholgenauigkeit       | (mm)    | 0.005  | 0.005  | 0.005  |
| Max. Betriebsdruck         | (bar)   | 70     | 70     | 70     |
| Gewicht                    | (kg)    | 92     | 167    | 165    |

# ABMESSUNGEN ASI



X1 – Zentralschmierungsanschluss  
G1/8"

X2 – Sperrluftanschluss  
G1/8"

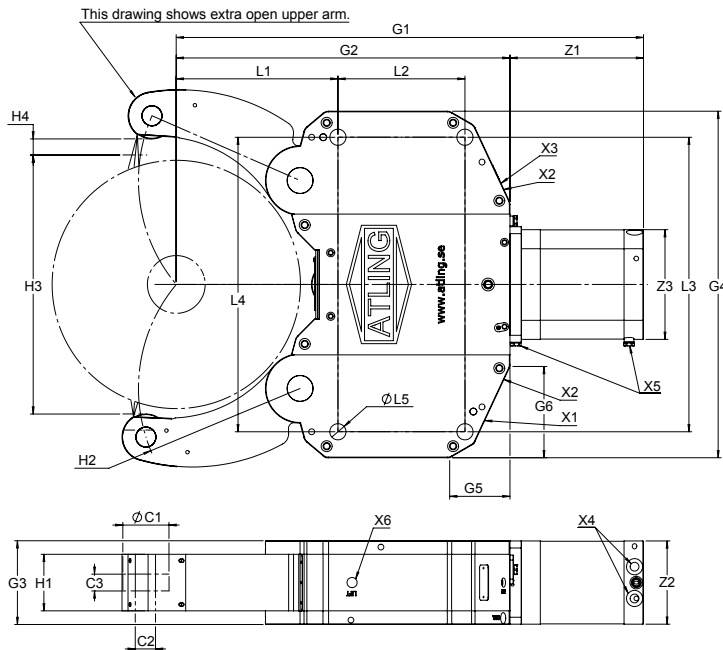
X3 – Wasserspülanschluss  
G1/4"

X4 – Hydraulik öffnen/schließen  
G3/8"

Betriebsdruck min. – 20 bar

| Modellgröße                |         | AS6I   | AS7I   | AS8I   |
|----------------------------|---------|--------|--------|--------|
| Spannbereich               |         | 30-255 | 45-320 | 85-360 |
| Rolle                      | (mm) C1 | Ø 52   | Ø 62   | Ø 72   |
|                            | (mm) C2 | Ø 20   | Ø 30   | Ø 30   |
|                            | (mm) C3 | 25     | 29     | 29     |
| Hebel                      | (mm) H1 | 53     | 68     | 68     |
|                            | (mm) H2 | R168   | R215   | R235   |
|                            | (mm) H3 | 267    | 331    | 377    |
|                            | (mm) H4 | 24     | 27     | 38     |
| Gehäuse                    | (mm) G1 | 434    | 509    | 537    |
|                            | (mm) G2 | 403    | 465    | 493    |
|                            | (mm) G3 | 110    | 145    | 145    |
|                            | (mm) G4 | 438    | 500    | 500    |
|                            | (mm) G5 | 113    | 105    | 100    |
|                            | (mm) G6 | 20     | 38     | 42     |
| Montagebohrungen           | (mm) L1 | 146    | 178    | 198    |
|                            | (mm) L2 | 240    | 270    | 270    |
|                            | (mm) L3 | 365    | 400    | 400    |
|                            | (mm) L4 | 365    | 400    | 400    |
|                            | (mm) L5 | Ø 23   | Ø 23   | Ø 23   |
| Zylinder                   | (mm) Z1 | 54     | 44     | 44     |
|                            | (mm) Z2 | 109    | 144    | 144    |
|                            | (mm) Z3 | 158    | 164    | 164    |
| Transportgewinde           | (mm) X6 | M16    | M16    | M20    |
| Max. Spannkraft/Rolle      | (daN)   | 1480   | 1830   | 1830   |
| Max. Rollengeschwindigkeit | (m/min) | 890    | 655    | 765    |
| Zentriergenauigkeit        | (mm)    | 0,06   | 0,06   | 0,06   |
| Wiederholgenauigkeit       | (mm)    | 0.005  | 0.005  | 0.005  |
| Max. Betriebsdruck         | (bar)   | 70     | 70     | 70     |
| Gewicht                    | (kg)    | 84     | 155    | 153    |

# ABMESSUNGEN ANE



**X1** – Zentralschmierungsanschluss  
G1/8"

**X2** – Sperrluftanschluss  
G1/8"

**X3** – Wasserspülanschluss  
G1/4" (AN1E – G1/8")

**X4** – Hydraulik öffnen/schließen  
G3/8" (AN1E – G1/4")

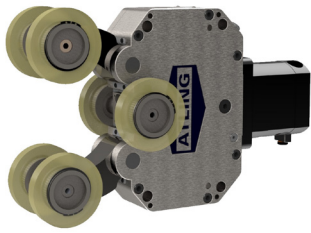
**X5** – Endlagekontrolle  
M12x1 (AN1E – M8x1)

Betriebsdruck min. – 10 bar

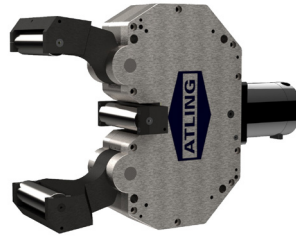
| Modellgröße                |         | AN1E  | AN2E  | AN3E   | AN4E   |
|----------------------------|---------|-------|-------|--------|--------|
| Spannbereich               |         | 6-70  | 8-105 | 12-125 | 12-160 |
| Rolle                      | (mm) C1 | Ø 24  | Ø 35  | Ø 35   | Ø 47   |
|                            | (mm) C2 | Ø 8   | Ø 15  | Ø 15   | Ø 20   |
|                            | (mm) C3 | 10    | 10    | 10     | 10     |
| Hebel                      | (mm) H1 | 19    | 19    | 19     | 19     |
|                            | (mm) H2 | R55   | R75   | R88    | R116   |
|                            | (mm) H3 | 75    | 110   | 128    | 168    |
|                            | (mm) H4 | 5     | 2     | 8      | 10     |
| Gehäuse                    | (mm) G1 | 220   | 301   | 344    | 428    |
|                            | (mm) G2 | 137   | 200   | 231    | 290    |
|                            | (mm) G3 | 60    | 70    | 70     | 90     |
|                            | (mm) G4 | 163   | 215   | 270    | 315    |
|                            | (mm) G5 | 17    | 43    | 56     | 45     |
|                            | (mm) G6 | 27    | 37    | 68     | 45     |
| Montagebohrungen           | (mm) L1 | 51    | 70    | 77     | 115    |
|                            | (mm) L2 | 64    | 85    | 102    | 135    |
|                            | (mm) L3 | 118   | 170   | 220    | 262    |
|                            | (mm) L4 | 118   | 170   | 210    | 262    |
|                            | (mm) L5 | Ø 11  | Ø 14  | Ø 14   | Ø 18   |
| Zylinder                   | (mm) Z1 | 83    | 101   | 113    | 138    |
|                            | (mm) Z2 | 60    | 70    | 70     | 89     |
|                            | (mm) Z3 | 86    | 106   | 106    | 128    |
| Transportgewinde           | (mm) X6 | -     | -     | -      | M16    |
| Max. Spannkraft/Rolle      | (daN)   | 60    | 190   | 190    | 500    |
| Max. Rollengeschwindigkeit | (m/min) | 730   | 930   | 930    | 805    |
| Zentriergenauigkeit        | (mm)    | 0,02  | 0,02  | 0,04   | 0,04   |
| Wiederholgenauigkeit       | (mm)    | 0.005 | 0.005 | 0.005  | 0.005  |
| Max. Betriebsdruck         | (bar)   | 15    | 30    | 30     | 30     |
| Gewicht                    | (kg)    | 8     | 17    | 23     | 45     |



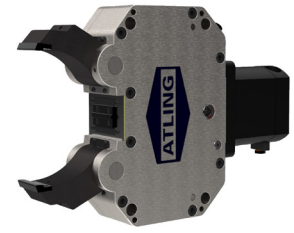
## ROLLEN/AUFLAGEN



» Gummirollen



» Breite Rollen



» Diamantauflagen

---

## NULLPUNKT-SPANNSYSTEM

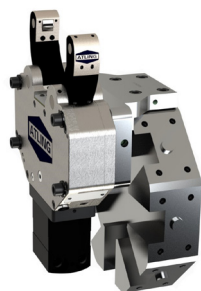


» Nullpunkt-Spannsystem

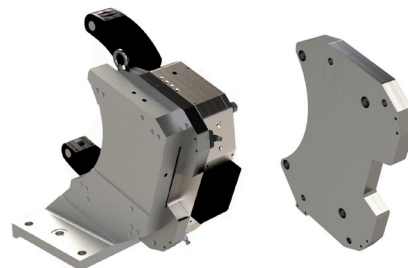
Das ZPC-Nullpunktspannsystem bietet Ihnen einen schnellen und sehr genauen Wechsel Ihrer Lünette. Bei dem ZPC-Nullpunktspannsystem haben wir eine Wechselgenauigkeit von unter 0,0025 mm. Dank dieser Genauigkeit ist ein Nachjustieren nicht mehr nötig.

---

## HALTERUNGEN UND ADAPTERPLATTEN



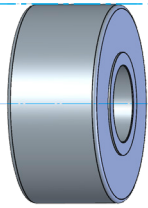
» Revolverhalterung



» Adapterplatten

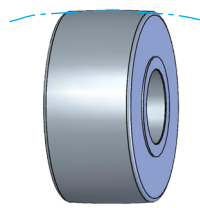
## LAUFROLLEN FÜR ATLING-LÜNETTEN

### » Zylindrische Ausführung



Fixieren des Werkstücks.  
Annähernd ebene Oberfläche.  
Standardlösung, wenn die Lünette während des Arbeitsprozesses nicht verfahren wird.

### » Ballige Ausführung



Ballige Laufrollen haben eine konvexe Oberfläche und kommen in Anwendungen zum Einsatz, bei denen sich die Lünette am Werkstück entlang bewegt.

| Modell      | 1        | 2        | 3        | 4        | 5        | 6        | 7        | 8        | 8.5      | 8.7      | 9        | 10       | 11       |
|-------------|----------|----------|----------|----------|----------|----------|----------|----------|----------|----------|----------|----------|----------|
| Zylindrisch | A5055044 | A5055040 | A5055040 | A5055014 | A5055026 | A5055026 | A5055005 | A5055008 | A5055017 | A5055017 | A5055017 | A5551310 | A5551311 |
| Ballig      | A5055050 | A5551203 | A5551203 | A5551204 | A5551205 | A5551205 | A5551207 | A5551208 | A5551209 | A5551209 | A5551209 | A5551210 | A5551211 |

## EXTRA OPEN ARM

Eine extra weite Armöffnung ist eine Option bei unseren Lünetten. Diese ermöglicht eine deutlich einfachere Einführung der Werkstücke in die Lünette. Dieses Feature können Sie bei neuen Lünetten direkt von uns einbauen lassen oder als Nachrüstsatz für Ihre vorhandene Lünette bei uns erwerben. Der Nachrüstsatz besteht aus zwei Kurvenplatten, welche anstelle der verbauten Kurvenplatten eingesetzt werden. Der Spannungsbereich der Lünette bleibt jedoch unverändert, da die extra weite Öffnung nur für die Beladung von Werkstücken konzipiert ist.



| Modell                                  | AX1    | AX2    | AX3    | AX4    | AX5    | AX/AS6 | AX/AS7 | AX/AS8 | AX8.5  | AX8.7  | AX9    | AX10   | AX11   |
|---|--------|--------|--------|--------|--------|--------|--------|--------|--------|--------|--------|--------|--------|
| Standard                                | A43007 | A42932 | A42973 | A42981 | A42946 | A42875 | A42895 | A42989 | A43160 | A30941 | A42899 | A43227 | A43241 |
| Hebelarm mit zusätzlicher Ausschwenkung | A43006 | A42933 | A42972 | A42982 | A42947 | A42874 | A42896 | A42988 | A43161 | A30942 | A42898 | A43228 | A43242 |

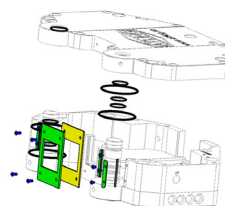
## DICHTUNGSSATZ ZYLINDER



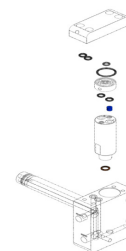
» Dichtungssatz Zylinder für AXI- und ASI-Modelle

» Dichtungssatz Zylinder für AXE- und ASE-Modelle

## DICHTUNGSSATZ GEHÄUSE



## MINI-BOOSTER



» Mini-Booster

» Dichtungssatz für Mini-Booster

| Modell                         | 1        | 2        | 3        | 4        | 5        | 6        | 7        | 8        | 8.5      | 8.7      | 9        | 10       | 11       |
|--------------------------------|----------|----------|----------|----------|----------|----------|----------|----------|----------|----------|----------|----------|----------|
| <b>Dichtungssatz Zylinder</b>  |          |          |          |          |          |          |          |          |          |          |          |          |          |
| AXI/ASI                        |          |          |          | A5550412 | A5550512 | A5550612 | A5550712 | A5550812 | A5550912 | A5550912 | A5550912 | A5551012 | A5551112 |
| AXE/ASE                        | A5550102 | A5550202 | A5550302 | A5550402 | A5550502 | A5550602 | A5550702 | A5550802 | A5550902 | A5550902 | A550902  | A5551002 | A5551102 |
| <b>Dichtungssatz Gehäuse</b>   |          |          |          |          |          |          |          |          |          |          |          |          |          |
| AX/AS                          | A5550101 | A5550201 | A5550301 | A5550401 | A5550501 | A5550601 | A5550701 | A5550801 | A5550901 | A5550901 | A5550901 | A5551001 | A5551101 |
| Mini-Booster                   |          |          |          | A5235034 | A5235034 | A5235034 | A5235034 | A5235034 | A5235034 | A5235034 | A5235034 | A5235034 | A5235034 |
| Dichtungssatz für Mini-Booster |          |          |          | A5550506 | A5550506 | A5550606 | A5550606 | A5550606 | A5550606 | A5550606 | A5550606 | A5550606 | A5550606 |

## BOLZENSATZ

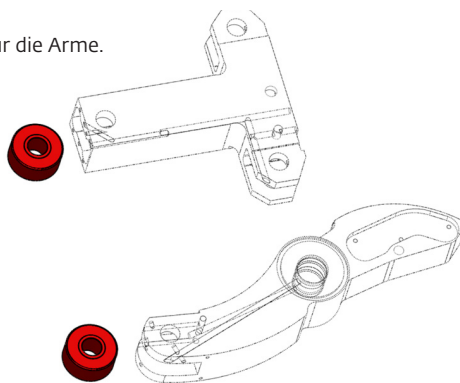
Ein Bolzen für das Mittelstück und zwei Bolzen für die Arme.



| Modell | 1        | 2        | 3        | 4        | 5        | 6        | 7        | 8        | 8.5      | 8.7      | 9        | 10       | 11       |
|--------|----------|----------|----------|----------|----------|----------|----------|----------|----------|----------|----------|----------|----------|
| AX/AS  | A5550105 | A5550205 | A5550305 | A5550405 | A5550505 | A5550605 | A5550705 | A5550805 | A5550905 | A5550905 | A5550905 | A5551005 | A5551105 |

## ROLLENSATZ

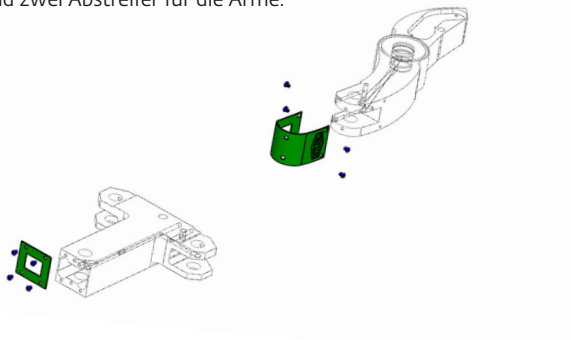
Eine Rolle für das Mittelstück und zwei Rollen für die Arme.



| Modell | 1        | 2        | 3        | 4        | 5        | 6        | 7        | 8        | 8.5      | 8.7      | 9        | 10       | 11       |
|--------|----------|----------|----------|----------|----------|----------|----------|----------|----------|----------|----------|----------|----------|
| AX/AS  | A5550104 | A5550204 | A5550304 | A5550404 | A5550504 | A5550604 | A5550704 | A5550804 | A5550904 | A5550904 | A5550904 | A5551004 | A5551104 |

## ABSTREIFERSATZ

Ein Abstreifer für das Mittelstück und zwei Abstreifer für die Arme.



| Modell | 1        | 2        | 3        | 4        | 5        | 6        | 7        | 8        | 8.5      | 8.7      | 9        | 10       | 11       |
|--------|----------|----------|----------|----------|----------|----------|----------|----------|----------|----------|----------|----------|----------|
| AX/AS  | A5550103 | A5550203 | A5550303 | A5550403 | A5550503 | A5550603 | A5550703 | A5550803 | A5550903 | A5550903 | A5550903 | A5551003 | A5551103 |

## WERKSTÜCKABSTREIFER

Entfernt Verunreinigungen und Späne vom Werkstück.

### » Standardabstreifer.



Der Standardabstreifer entfernt Späne vom Werkstück. Er wird manuell eingerichtet und kann in den Montagebohrungen von Standardarmen montiert werden.

### » Gefederter Abstreifer.



Der gefederte Abstreifer entfernt Späne vom Werkstück. Dank seiner Federunterstützung liegt er automatisch am Werkstück an. Die Befestigung erfolgt an den Montagebohrungen der Standardarme.

| Modell   | AX1    | AX2    | AX3    | AX4    | AX5    | AX6    | AX7    | AX8    | AX8.5  | AX8.7  | AX9    | AX10   | AX11   |
|----------|--------|--------|--------|--------|--------|--------|--------|--------|--------|--------|--------|--------|--------|
| Standard | A51001 | A51002 | A51002 | A51004 | A51005 | A51005 | A51007 | A51008 | A51009 | A51009 | A51009 | A51010 | A51011 |
| Gefedert |        | A50002 | A50002 | A50004 | A50005 | A50005 | A50007 | A50008 | A50009 | A50009 | A50009 | A50010 | A50011 |

## EXZENTERFEINVERSTELLUNG

Schnelle Feinverstellung der Zentriermitte über exzentrische Laufrollenbolzen an den Lünettenarmen.

